

ともしび

第63号 光峰苑だより

社会福祉法人 ともしび会

秋田市添川字鶴木台65番地3

TEL 018-868-1188(代)

FAX 018-868-1189

www.kohoen.or.jp

発行責任者 諸岡 武夫



コロナに負けるな！光峰苑夏祭り



コロナ禍とKohoen

今年には新型コロナウイルス感染症の拡大防止策として、面会禁止や慰問の受け入れ中止を余儀なくされ、ご利用者様、ご家族様、地域の皆様には大変はご迷惑をおかけしております。毎年八月に光峰苑グループでは、地域の皆様のご協力を頂きながら、夏祭りを開催してまいりましたが、昨今の状況を鑑み今年には職員が主体となり、苑内での開催となりました。当日は祭りの雰囲気味わって頂けるよう縁日風に飾り付け、輪投げや綿あめの屋台を思い思い回って頂き、ヤートセ演舞も披露、例年にはない催しにご利用者様は楽しんで頂けたのではないのでしょうか。コロナ禍に負けず、ご利用者様の安心した生活のために職員一同取り組んで参ります。今後とも変わらぬご支援を賜りますようお願い申し上げます。

夏も秋も大盛り上がり特養ほどの



7月25日に特別養護老人ホームほどのでも夏祭りを行いました。こちらにも、新型コロナウイルスの影響を受け、例年とは施行を替えて施設内にてご利用者と職員のみとで開催をいたしました。施設内に屋台を数か所設置し、室内でも縁日の雰囲気も味わってもらえるように例年以上に

時間を掛けて準備をしてみました。当日は、引換券を持ってお面の屋台、金魚釣りを、綿あめ屋台、くじ引きを順番に回っていただきました。お面の一番人気は工藤理事長の顔写真のお面です、すぐに売り切れてしまいました。綿あめの屋台では「初めて食べた」というご利用者もいて大変喜んでいました。最後はかき氷を貰ってフィニッシュ！色とりどりのシロップを準備し目でも楽しんでもらったのではないのでしょうか。全ての屋台を回った後はホールにて綿あめとかき氷をゆつくり頬張っていました。手

探りで進めてきましたが、ご利用者の言葉を受け有意義な時間を過ごさうとごすことができました。



続きまして、9月20日に行われた敬老会の様子をご紹介します。夏祭りの時に好評だった屋台を改良し、職員がバナナとイチゴに扮しフルーツ狩りに見立てた。的当ての屋台も好評で、カラーボールとおもちやの銃を用意して、好きな方を選んで貰っています。「当たった！と大喜びの方、なかなか当たらず、懸命にボールを投げる方と反応も様々。ご利用者からの笑顔と言葉は職員一同、何よりの励みになりました。今後も楽しいイベントを行っていきたいと思います。

近年、全国的に異常気象が続いていることから、日頃から防災の備えと体調管理には注意が必要です。9月8日に光峰苑グループにて防災訓練を行いました。今回は新型コロナウイルスの影響もあり消防職員の方の立ち合いはありませんでしたが、猿田興業様の立ち合いの下で実施しました。今回は夜間帯の想定での訓練で、夜勤と当直の職員が隊員となり、出火場所の初期消火とご利用者の避難誘導の訓練を行いました。訓練後、猿田興業様からの講評では、日ごろから



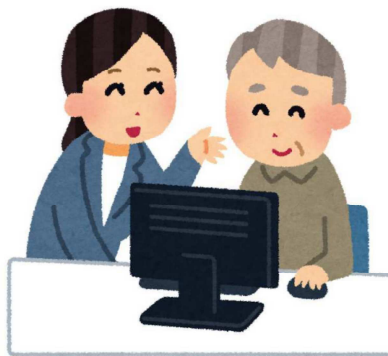
いざという時にご利用者の安全を守るよう、日ごろからの万全な備えをしておくことが大事だと感じました。

敬老会も大好評

防災の備えを万全に



遠く離れたご家族様に安心と笑顔を オンライン面会始動



今般の新型コロナウイルス感染症により医療機関、福祉施設及び、相談支援機関に大きな影響が及んでいます。最善を尽くして昼夜、感染予防や診療、介護などの業務に従事し地域医療を支えている介護職はじめ看護職、医療関係者の皆さまに心より敬意を表します。私たちが光峰苑グループでは、新型コロナウイルス感染症拡大防止のため、各事業所において面会を禁止しております。面会ができず、皆さまには大変ご迷惑をお

かけしておりますが、今回ご利用者とご家族の間で「オンライン面会」を開始いたしております。



オンライン面会のご利用希望の方は、面会予約、設定方法をお知らせいたしますので、下記担当までご連絡ください。

社会福祉法人ともしび会 経営企画室
三浦 秀己
TEL:018-868-1188
e-mail:hideki_miura@kohoen.or.jp

連載 ご利用者・ご家族の声 ～特養編～

コロナ禍での面会に感謝

コロナの流行で入所中の母に会えなくなり、8か月が経とうとしています。横浜に住む私は、6月以降リモート面会を通じて秋田の母の顔を見て、そして、声をかけることができています。

時には自宅にいる私、職場にいる夫、長野に住む姉の3人がそれぞれの場から、光峰苑の母に同時にリモート面会をすることもありました。

コロナ禍の中、苦しく、悲しくもありますが、直接会えることを祈りながら、リモート面会で秋田の母に会い続けたいと思います。

このような異様な状況の中で、消毒作業、面会、出入りの方々の調整など多岐にわたる作業が職員の方にのしかかっていることと思います。

日増しに寒くなるこの頃かと思えます。ご自愛くださいませ。

特養利用者家族より



令和元年度 社会福祉法人ともしび会 決算報告書

※貸借対照表

(単位：千円)

※資金収支計算書

(単位：千円)

※事業活動
収支計算書

(単位：千円)

区 分		一 般 会 計
資 産	流 動 資 産	355,515
	固 定 資 産	720,116
資 産 合 計		1,075,631
負 債	流 動 負 債	27,496
	固 定 負 債	70,339
負 債 合 計		97,835
純 資 産	基 本 金	70,256
	国庫補助金等 特別積立金	78,717
	その他の積立金	24,000
	次期繰越 活動増減差額	804,823
純 資 産 合 計		977,796
負債及び純資産合計		1,075,631

区 分		一 般 会 計
収 入	事業活動収 入	742,559
	施設整備等 収 入	0
	その他の 活動収入	0
収 入 合 計		742,559
支 出	事業活動支 出	725,195
	施設整備等 支 出	14,748
	その他の 活動支出	7,139
支 出 合 計		747,082
当期資金収支差 額		-4,523
前 期 末 支 払 資 金 残 高		334,717
当 期 末 支 払 資 金 残 高		330,194

区 分		一 般 会 計
収 入	サービ ス活 動収 益	737,497
	サービ ス活 動外 収益	5,062
	特別 収益	0
収 入 合 計		742,559
支 出	サービ ス活 動費 用	773,416
	サービ ス活 動外 費用	41
	特別 費用	0
支 出 合 計		773,457
当期活動増減差 額		-30,898
前期繰越活動 増 減 差 額		713,059
当期末繰越活動 増 減 差 額		682,161
次期繰越活動 収 支 差 額		804,822

※ 当法人では、事業並びに事務などに関する情報を法人事務所（光峰苑）において閲覧できるようにして
情報開示に応じております。閲覧ご希望の方はご来苑時にお申し出下さい。ご不明な点は、事務局まで
ご連絡ください。 事務局TEL：018-868-1188



ご利用者の話しに寄り添って

長い研修期間でしたが、

日本赤十字秋田短期大学
から介護実習生2名が8月
31日～9月25日までの18日
間、実習に来ていただきま
した。本来5月に予定され
ていたのですが、世の中の
厳しい状況を鑑みて実習生
側も受け入れる施設側も様
々な配慮の中行われまし
た。光峰苑グループでの実
習受け入れは約5年ぶり
で、指導する職員も今一度
基礎からご利用者の接遇を
見直すいいきっかけとなり
ました。9月19日に行われ
た敬老会にも参加されご利
用者の皆様と交流を楽しま
れました。

実習生とともに学びを

コロナという、目には見
えない恐怖と向き合いなが
ら過ごす日々、また面会制
限が続く中で、ご利用者と
ご家族の心情を思うと、い
ただたまれない気持ちになり
ます。それでもご利用者に
は楽しんで頂きたい、そん
な思いで職員手作りの夏祭
り、敬老会を催しました。
来年は盛大に行えますよ
う、そして、平穏な日々
に1日も早く戻りますよう祈
るばかりです（長谷部）

編集後記

がんばります！！



光峰苑 広報委員



ここでの学びを今後の活動
に生かしていただければと
思います。